



CHINA DELUXE

CHINA, er wordt tegenwoordig nogal wat over geschreven, gesproken en gedacht. Nieuwe grootmacht, economisch mirakel, prachtig land, fascinerende cultuur, onvoorspelbare leiders... Dat het voor de gemiddelde Westerse bezoeker nog steeds een uit de kluiten gewassen raadsel is, staat als een paal boven water.

Een bezoek aan China blijft dan ook een cultureel avontuur en een persoonlijk verrijkende ervaring die u niet vlug zal vergeten. Het is een land dat kan teren op een geschiedenis van meer dan 4000 jaar en dat graag teruggrijpt naar de oude Confuciaanse waarden terwijl het tegelijkertijd resoluut en boordevol ambitie de toekomst tegemoet ziet.



WAT HOUDT CHINA DELUXE IN?

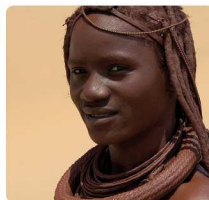
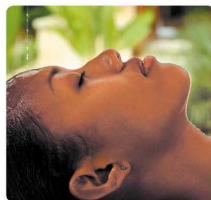
In een kleine groep van gelijkgezinde reizigers leert u op een aangenaam tempo en in uitiem comfort een van de meest ondoordringelijke culturen ter wereld kennen. Onder Vlaamse begeleiding doorkruist u het enigmatische China en leert u meer over de rijke geschiedenis van Beijing en Xian; u ervaart de enorme vooruitgang in Shanghai en Hangzhou; rustieke kleinschaligheid ziet u in de Oude Stad van Suzhou en u komt oog in oog te staan met overweldigend natuurschoon in de streek rond Guilin. En dan is er nog de uitzonderlijke Chinese keuken waarvan u de meest unieke en heerlijke schotels gaat degusteren in zeer zorgvuldig geselecteerde restaurants.

Dé China reis voor u, de cultuurhongerige bon vivant!

MET WIE?

U reist in een gezelschap van maximaal* 16 personen en een Nederlandstalige reisbegeleider. De minimumleeftijd per deelnemer is 35 jaar. Uw groepsgenoten zijn over het algemeen ervaren reizigers, succesvol en leergierig. Als bonus legt u dus ook nog eens interessante contacten die zowel op persoonlijk als op zakelijk vlak een meerwaarde kunnen zijn in de toekomst.

*Het minimum aantal deelnemers per vertrekdatum is 8 personen.



HOTELS

Wij hebben voor u een selectie gemaakt van de allerbeste en meest charmante accommodatie die het land te bieden heeft. In Peking en Shanghai mag u rekenen op historische hotels zoals Raffles en Peninsula. In andere steden als Hangzhou, Suzhou en Guilin verblijft u in de beste moderne hotels van gerenomeerde ketens als Sofitel, Shangri-La en Kempinski. In Yangshuo overnacht u in het nieuwe Yangshuo Resort.

TEMPO & FYSIEKE VEREISTEN

We hebben bewust gekozen voor een comfortabel tempo met gemiddeld twee tot drie nachten per stop. Er wordt hier en daar een uur of twee gewandeld en bij het bezoek aan Longji en de Grote Muur mag u wat trappen verwachten. Voor deze reis is een basis fysieke conditie voldoende. Indien u bepaalde medische problemen of allergieën zou hebben is deze reis meestal nog mogelijk maar dan neemt u best eerst contact op met uw huisdokter en vervolgens met ons.

GASTRONOMIE

U ontbijt dagelijks in de gekozen hotels die een ruime keuze aan westerse als oosterse delicatessen bieden. Aangezien we doorheen deze reis in degelijke hotels verblijven zal het ontbijt altijd van zeer goede kwaliteit zijn. Daarnaast zijn er ook heel wat lunches en diners inbegrepen in zorgvuldig geselecteerde restaurants die het beste van de Chinese keuken op tafel brengen. Drank is meestal niet inbegrepen zodat u zelf kan kiezen, en het is goed om weten dat niet alle restaurants wijn serveren.

DOCUMENTEN

U heeft voor een bezoek aan China een toeristenvisum nodig waar u zelf verantwoordelijk voor bent. Het 'L' visum is eenvoudig verkrijgbaar via de Chinese ambassade en is geldig voor 30 dagen. Bij aanvang van de reis moet uw paspoort nog minstens 6 maanden geldig zijn. **Belangrijk:** Al onze deelnemers zijn verplicht om een eigen medische reisverzekering af te sluiten waarvan we voor afreis een bewijs moeten ontvangen. Een annuleringsverzekering is niet verplicht maar wel aan te raden.

INBEGREPEN

Hotels op basis van tweepersoonskamers (toeslag voor single mogelijk), maaltijden volgens het reisplan, entreegelden voor vermelde excursies, binnenlandse vluchten, alle transport tijdens de reis, gidsen, taksen, Nederlandstalige reisbegeleider. Fooien, dranken en persoonlijke onkosten zijn niet inbegrepen.

DATA & PRIJZEN

Voor afreisdata, tarieven, een uitgebreid reisplan en verdere informatie gelieve met ons contact op te nemen!



OPTIONELE UITBREIDINGEN

ZON, ZEE & STRAND

U bevindt zich na twee uur vliegen op het eiland Hainan, ten zuiden van Hong Kong. Het eiland heeft een tropisch klimaat en de ultra-luxueuze resorts van Yalong Bay geven uit op prachtige stranden. De golf liefhebber kan onder meer terecht in het indrukwekkende Mission Hills Resort. Klinkende hotelnamen als Ritz Carlton, Mandarin Oriental en Banyan Tree garanderen exclusiviteit en kwaliteit.

NATUUR & CULTUUR

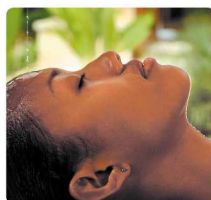
Voor wie de diepe schoonheid van China's landschappen en de kleurrijke levensstijl van verschillende etnische groepen wenst te ontdekken raden wij ten eerste de provincie Yunnan aan. En dan zijn er nog de grasvlaktes van het noorden, de woestijnen in het westen, het rijkelijke groen in het zuiden en natuurlijk het Himalaya gebergte in Tibet. Ook cultureel aanverwante landen en gebieden liggen binnen bereik; Vietnam, Laos, Cambodia, Thailand, Taiwan en Japan liggen op slechts enkele uren vliegen.

CITY TRIP

Gezellig shoppen, heerlijk tafelen en de uitbundigheid van hypermoderne steden zeggen u wel wat? Dan kunnen wij u aanraden om voor enkele extra dagen in Shanghai, Hong Kong of zelfs Taipei te kiezen. Verwen uzelf met een verblijf in unieke hotels als The Peninsula, Waldorf Astoria of het Fairmont Peace Hotel.

BUSINESS MEETINGS

Nieuwsgierig of prille plannen rond zakendoen in China? Wij kunnen afspraken met lokale entrepreneurs en Chinakenners organiseren voor een stimulerend gesprek.



HET REISPLAN IN EEN NOTENDOP (O/L/D = Ontbijt/Lunch/Diner)

DAG 1 PEKING (D)

Aankomst en transfer naar het Raffles Hotel gevolgd door een briefing. Riksجاتocht door de Oude Stad en bezoek aan de '798' Dashanzi kunstzone. Aperitief en diner in het hotel.

DAG 2 PEKING (O/L/D)

Wandeling door de Verboden Stad met een lokale kenner. Lunch in het Wahaha Restaurant. Bezoek aan het Zomerpaleis en boottocht. Acrobateshow en Pekingeed op het menu.

DAG 3 PEKING (O/D)

Ochtendbezoek aan de Tempel van de Hemel. Nadien excursie naar Mutianyu: bezoek met een glas champagne op de Grote Muur. Lunch in eco-resort The Schoolhouse. Avondbezoek aan de eetmarkt Donghuamen en diner bij Dazhaimen met live kleinkunst.

DAG 4 XI'AN (O/D)

Ochtendvlucht naar Xi'an en transfer naar het Sofitel Hotel. Lunch in het hotel en nadien bezoek aan de Oude Moslimwijk. Bezoek aan de Kleine Gans Pagode en aangrenzend museum. Uitgebreid dim sum banket 's avonds.

DAG 5 XI'AN & SHANGHAI (O/D)

Fiets- of wandeltocht op de stadsmuren. Nadien excursie naar de Hanyangling Tombe en het Terracotta Leger. Vlucht naar Shanghai en transfer naar het Peninsula Hotel. Aperitief op een dakterras (mits goed weer) en diner in Lost Heaven.

DAG 6 SHANGHAI (O/L)

Stadsbezoek: Tempel van de Jaden Boeddha, Shanghai Museum, Xintiandi en een wandeling door de Oude Stad. Delicatessen lunch bij Din Tai Fung. Avondbezoek aan het observatiedek in het Shanghai World Financial Center. Aperitief in Park Hyatt, indien gewenst. Vrije avond.

DAG 7 SHANGHAI (B)

Vrije dag. Optionele excursies op maat zijn mogelijk.

DAG 8 SUZHOU (O/D)

Met een autocar naar Suzhou, de Stad der Tuinen. Verblijf in het Kempinski Hotel met zicht op het Taihu Meer. Bezoek aan twee bekende tuinen. Riksجاتocht door de Oude Stad en boottocht door het doolhof van kanalen. Diner in het historische Song He Lou restaurant.

DAG 9 SUZHOU (O/L)

In de voormiddag bezoek aan het waterdorp Zhouzhuang. Terugrit naar Suzhou en bezoek aan het Zijde Instituut. Vrije avond in het comfort van het Kempinski Hotel.



DAG 10 HANGZHOU (O/D)

Per autocar naar Hangzhou. Verblijf in het Sofitel Hotel. Wandeling door de Oude Hefang Straat. Bezoek aan de Lei Feng Pagode en Hua Guang Park. Diner in het Lou Wai Lou restaurant gevolgd door het 'Impressions West Lake' theater.

DAG 11 HANGZHOU & GUILIN (O)

Ochtendbezoek aan de Longjing theeplantages en de Lingyin Tempel. Nadien lichte lunch in het Amanfuyan Resort. Boottocht op het Westelijke Meer. Per vlucht naar Guilin. Transfer naar het Shangri-La Hotel.

DAG 12 LONGJI (O)

Daguitstap naar de Ruggengraat van de Draak, ook bekend als de rijstterrassen van Longji. Bezoek aan het Pingan dorp en wandeling naar de observatiepunten. Terugkeer naar Guilin tegen het vallen van de avond.

DAG 13 YANGSHUO (O/L/D)

In de voormiddag per boot op de Li Rivier naar Yangshuo. Verblijf in het Yangshuo Resort. Namiddag bezoek aan authentieke dorpjes en het platteland. Liu San Jie klank en licht spektakel gevolgd door uitgebreid afscheidsdiner.

DAG 14 VERTREK (O)

Na het ontbijt eindigt de groepsreis in Yangshuo. Afhankelijk van de individuele plannen wordt u naar de luchthaven van Guilin gebracht om via Hong Kong, Shanghai of Peking terug naar België te vliegen diezelfde dag, ofwel begint vandaag de vooraf geplande à la carte uitbreiding van uw reis in China of andere Aziatische bestemmingen.

Internationale vluchten zijn niet inbegrepen. Binnenlandse vluchten in Economy Class
O/L/D = Ontbijt/Lunch/Diner. Andere maaltijden zijn à la carte en voor eigen rekening
Onverwachte wijzigingen tijdens de reis zijn mogelijk naargelang lokale omstandigheden